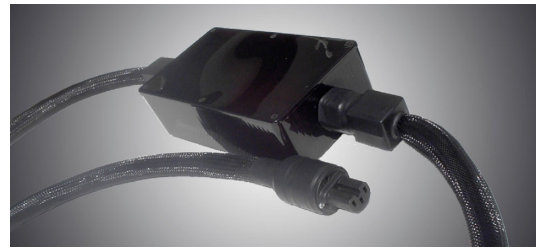


FA DIÈSE audio

Fortissimo 2

La référence en interface secteur



L'aboutissement dans l'optimisation

Les *mots* ne suffisent pas pour qualifier le *Fortissimo 2*

Technologie :

Conducteurs évitant le phénomène des micros décharges.

Isolant PTFE.

Filtrage secteur en mode asymétrique et symétrique.

Fiche secteur IEC22 Femelle et 2P+T dorées spécifiques audio.

Isolation interne du filtre et des fiches par résine spécifique (Procédé Déposé).

Traitement mécanique et thermique des conducteurs.

Apport :

Ultime optimisation.

Transparence et naturel de la restitution musicale.

Qualité optimale des timbres et des voix .

Réduction des distorsions audibles (harmonique & intermodulation).

Scène sonore précise, large et profonde. Respect de la dynamique et tenue du registre grave.

Spécifications :

Tension d'utilisation : 230Veff.

Fréquence secteur : 50Hz

Puissance Maximale d'utilisation : 1200 W

Fiche femelle CEE 22 dorée.

Fiche secteur 2P + T dorée.

Longueur totale : 2,1 mètres.

Utilisation conseillée :

Lecteur de CD.

Convertisseur NA.

Préamplificateur.

Important :

L'interface secteur **Fortissimo 2** doit être impérativement connectée à une prise secteur comportant une terre.

Conception et spécifications sous réserve de changement sans préavis.